



INTRODUÇÃO AO COLORGATE VERSÃO 25.10

GUIA PARA LICENÇAS COM SOFT KEY



THE CORE OF PRINTING
Version 25

Editor

ColorGATE Digital Output Solutions GmbH
Grosse Duewelstraße 1
30171 Hannover
Alemanha

Contacto

Telefone: +49 511 942 93-0
Fax: +49 511 942 93-40
E-mail: contact@colorgate.com
www.colorgate.com

Os nomes relativos a software e hardware usados neste manual são, na maioria dos casos, marcas comerciais registadas e estão sujeitas a direitos jurídicos. As informações contidas neste manual estão sujeitas a direitos de proteção de patentes. Nesta publicação, os textos e imagens dos produtos documentados são materiais protegidos por direitos autorais. Todos os direitos são reservados. Da mesma forma, são reservados os direitos de reprodução por fotocópia, apresentação, televisão, rádio. É expressamente permitida a execução de uma impressão deste manual para clientes e parceiros de vendas ColorGATE. Os nomes dos produtos foram aqui usados sem permissão de utilização ilimitada. As imagens e os textos foram cuidadosamente organizados. Não obstante, existe sempre a possibilidade de ocorrência de erros. A ColorGATE Digital Output Solutions GmbH não é responsável por informações incorretas e respetivas consequências. É impossível um compromisso ou responsabilidade jurídica.

A ColorGATE Digital Output Solutions GmbH agradece comentários e sugestões com vista à melhoria da documentação. Envie os seus comentários por e-mail para contact@colorgate.com.

© Copyright 2025 ColorGATE Digital Output Solutions GmbH

Atualizou 05/12/2025

Introdução ao ColorGATE

Obrigado por utilizar o nosso software de elevado desempenho. Este manual irá ajudá-lo a dar os primeiros passos com o seu produto ColorGATE. Abrange os seguintes produtos de software de impressão:


- ColorGATE Productionserver 25.10 (incluindo Ceramic, Décor, Packaging e Textile Productionserver, Core Productionserver, Automation Productionserver, Simulation & Proofing Package)
- ColorGATE Filmgate 25.10


Desejamos-lhe muito sucesso com o nosso software.

A sua equipa ColorGATE

Informações sobre o nosso modelo de licenciamento

Existem dois tipos de licenças diferentes disponíveis para os produtos de software da ColorGATE:

-  **Soft key:** O software é ativado através de um código de ativação que vincula a licença ao respetivo computador através do servidor de licença ColorGATE. Há duas maneiras de operar uma licença com soft key:
 - **Modo Online (recomendado):** Pode transferir o seu software para outro computador a qualquer momento e fazer você mesmo as atualizações da licença. O computador RIP deve ter uma ligação permanente à Internet (durante a ativação da licença e durante a utilização do software ColorGATE).
 - **Modo Offline:** Pode ativar a sua licença uma vez e utilizar o software apenas no computador RIP utilizado para este fim. O computador só precisa de estar ligado à Internet para a ativação da licença e pode estar offline enquanto trabalha com o software ColorGATE. Se quiser atualizar a sua licença ou transferi-la para outro computador, deve primeiro mudar para o modo online. Para instruções detalhadas sobre como mudar do modo offline para o modo online (e vice-versa) e o que considerar no modo offline, consulte o nosso [entrada de blog](#).

-  **USB key:** A licença é verificada através de uma chave USB e de um ficheiro de chave.

Que tipo de licença possui?

- Se recebeu um **dongle USB**, tem uma licença com **USB key**.
- Se **não recebeu um dongle USB**, tem uma licença com **soft key**.

Este documento abrange a instalação e ativação com uma licença com **soft key**. Caso tenha adquirido outro tipo de licença, consulte os respectivos guias. Pode transferi-los a partir de <https://www.colorgate.com/support/en/support/manuals>.

Requisitos do sistema

Sistemas operativos (64-Bit)

- Microsoft Windows 10 (Pro, Enterprise)
- Microsoft Windows 11 (Pro, Enterprise)
- Microsoft Windows Server 2016
- Microsoft Windows Server 2019
- Microsoft Windows Server 2022
- Microsoft Windows Server 2025

(Para um desempenho otimizado recomendamos o Microsoft Windows 10 / 11)

- Os dispositivos Apple Mac com os processadores de base ARM (chips M1) não são suportados. Nos Macs de base Intel, Productionserver pode ser usado em conjunto com um dongle USB (USB key) e Parallels Desktop.

Hardware

Requisitos mínimos de hardware:

- CPU: Intel Core i3-2100 / AMD Athlon II X2 340
- RAM: ≥8 GB
- Espaço livre no disco: 120 GB
- Resolução do ecrã: 1280 x 1024

Recomendado para utilização com uma impressora:

- CPU: Intel i5-7500 / AMD Ryzen 5 1600 ou superior
- RAM: ≥16 GB
- Espaço livre no disco: 120 GB SSD
- Resolução do ecrã: 1920 x 1080

Recomendado para utilização com múltiplas impressoras:

- CPU: Intel i9-9900K / AMD Ryzen 7 3800X ou superior
- RAM: ≥16 GB
- Espaço livre no disco: 512 GB NVME
- Resolução do ecrã: 1920 x 1080

Instalação e operação

- Adaptador LAN, TCP/IP necessário para a ligação de rede
- É necessário acesso à Internet para ligar o servidor da licença a `gls.codefusion.technology` através da porta 443
 - Modo Online: é necessário acesso permanente à internet para ativação e operação (o software necessita de se ligar ao servidor de licença a intervalos regulares, geralmente uma vez ao dia)
 - Modo Offline: é necessário acesso à internet para ativação

Interfaces suportadas (dependendo das impressoras usadas, dispositivos de medição e plotters de corte)

Ethernet, TCP/IP, USB, FireWire

Utilização em ambientes virtualizados

Não é permitida a utilização do software ColorGATE em máquinas virtuais com licenças com soft key.

Registo

Para utilizar o software terá de criar uma conta de utilizador na área de Suporte e Assistência do nosso website e registar o seu produto. Posteriormente poderá ativá-lo.

Durante o registo do produto, pode decidir se quer utilizar o seu produto em modo online ou offline. No modo online, necessitará de uma ligação permanente à Internet. Pode desativar o software se quiser transferi-lo para outro computador mais tarde. No modo offline, só é necessária uma ligação à Internet durante a ativação da licença, mas terá de mudar para o modo online se posteriormente quiser transferir a licença para outro computador.

Como utilizador registado, tem também acesso ao sistema de apoio Web e à área de transferência, onde pode transferir software, actualizações, pacotes MIM com perfis ICC e documentação técnica para o seu software.

Registo do utilizador

1. Ir para <https://www.colorgate.com/support/en>
2. Clique em **Login / Register** (Iniciar sessão / Registrar).
3. Clique em **Register now** (Registe-se agora).
4. Um assistente irá guiá-lo pelos passos seguintes.

Pode agora registar o seu produto.

Registo do produto

1. Ir para <https://www.colorgate.com/support/en>
2. Se não tiver iniciado sessão no seu perfil de utilizador, clique em **Login / Register** (Iniciar sessão / Registrar) para iniciar sessão utilizando o seu endereço de correio eletrónico e a sua palavra-passe.
3. No menu, seleccione **Registo do produto**.
4. É apresentada a página **Product Registration** (Registo do produto).
5. Um assistente irá guiá-lo pelos passos seguintes.

O seu produto está agora registado com sucesso e listado em **Account & Licenses** Conta e licenças) no separador **Licenses** (Licenças).

Download e instalação

Pré-requisito: o instalador tem de ser iniciado com privilégios de administrador. Durante a instalação, o instalador irá criar uma entrada no registo Windows local em Computer\HKEY_LOCAL_MACHINE\SOFTWARE\WOW6432Node\DSS e irá definir os direitos de utilizador para “Everybody”. Isto é necessário para que outros utilizadores do PC possam utilizar a solução ColorGATE instalada. Tenha em atenção também que o acesso de leitura e escrita tem de ser definido para todos os utilizadores como C:\ProgramData\Denuvo.

1. Ir para <https://www.colorgate.com/support/en>
2. Se não tiver iniciado sessão no seu perfil de utilizador, clique em **Login / Register** (Iniciar sessão / Registrar) para iniciar sessão utilizando o seu endereço de correio eletrónico e a sua palavra-passe.
3. Clique em **Menu > Download > Software**.
4. Dependendo do software que pretende instalar, consulte o filtro **Productionserver** ou **Filmgate** e transfira o software. A versão mais recente do software está sempre no topo da lista.
5. Clique em  para transferir a sua nova versão de software.
6. Inicie o instalador e siga as instruções.
7. No passo **Seleção do tipo de licença** da instalação, selecione a licença com **Soft key** .
8. Clique em **Seguinte** e siga as instruções para completar a instalação.
9. Para determinadas impressoras, poderá ser necessário instalar componentes de software opcionais, como módulos de “halftoning”. Poderá encontrá-los em <https://www.colorgate.com/support/en> > **Menu > Download > Software > Printer-Related**.
10. Se a impressora for operada por USB: instale o driver da impressora fornecido pelo fabricante.

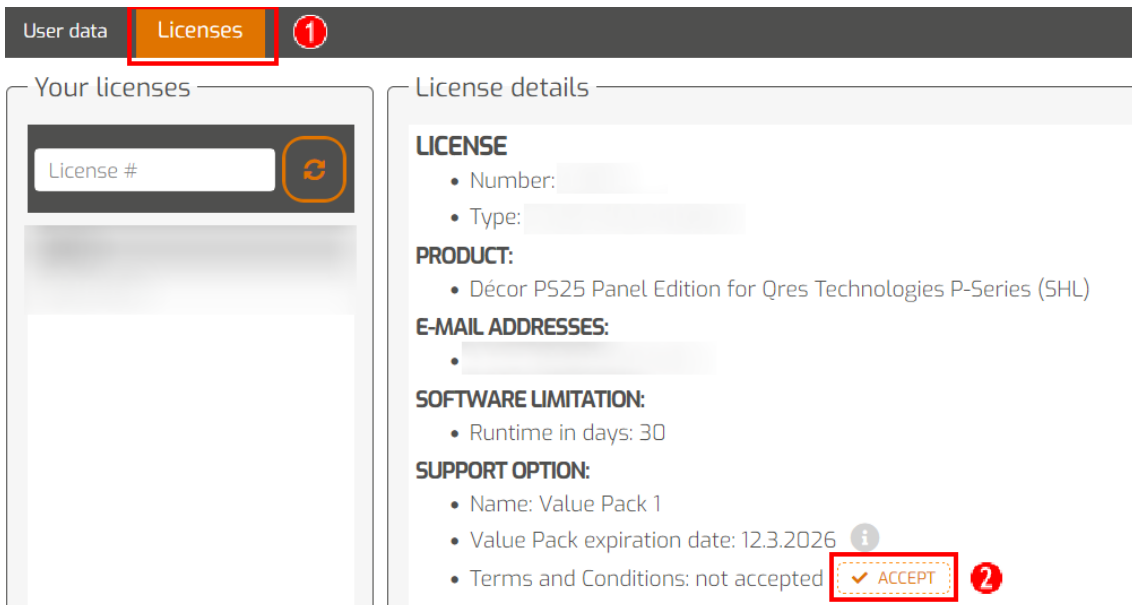
Instalou o software com êxito.

Nota: consoante o hardware, o primeiro arranque do software após a instalação poderá demorar mais um pouco, visto alguns ficheiros terem de ser descompactados em segundo plano.

Ativação

Depois de concluir o registo do produto e instalar o software, é necessário ativar o software na primeira vez que iniciar o programa, introduzindo um código de ativação.

Nota: Se tiver um Value Pack 1-5 e ainda não tiver confirmado o Value Pack durante o registo do produto, tem de aceitar o Value Pack antes de iniciar o processo de ativação. Para tal, aceda a <https://www.colorgate.com/support/en> (tem de iniciar sessão) > **Menu > Account & Licenses** (Conta e licenças) > Separador **Licenses** (Licenças) (1) e clique em **Accept** (Aceitar) (2).



Nota: tenha em atenção que necessita de uma ligação à Internet para ativar a sua licença com soft key.

Como ativar e utilizar o software

Pré-requisito: O software precisa de estabelecer uma ligação https a gls.codefusion.technology através da porta 443. Certifique-se de que a porta em questão não está bloqueada por firewall.

1. Ir para <https://www.colorgate.com/support/en>
2. Clique em **Login / Register** (Iniciar sessão / Registrar) e inicie sessão com as suas credenciais de início de sessão.
3. Clique em **Menu > Account & Licenses** para aceder ao seu perfil de utilizador.
4. Selecione a guia **Licenças** e clique no número de sua licença. No lado direito, é exibido o código de ativação dessa licença.
5. Copie o **Código de Ativação** clicando no botão ao lado dele.

6. Inicie o software. Abre-se um diálogo.
7. Introduza o seu código de ativação e confirme clicando em **Ativar**.

**Enter activation code**

Please make sure that you have an active internet connection. Then enter your activation code and click on "Activate". The license server will be connected and an unlock code will be requested. If you want to cancel the process, click on "Exit".

Activation code:

Exit

Activate

O software pode agora ser usado sem restrições.

Nota: A sua licença está agora vinculada à configuração atual do seu computador RIP. Se pretender utilizar o software noutro computador mais tarde ou atualizar a sua versão, terá de desinstalar o software ou revogar a licença no computador antigo.

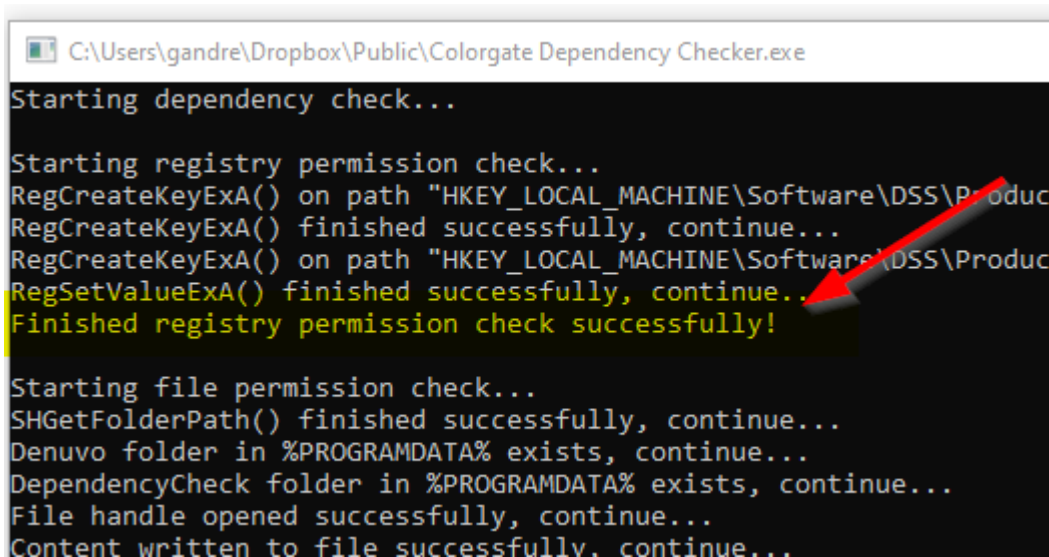
Nota: Se tiver um problema com a ativação da sua licença para a chave de software ou se não houver ligação ao servidor durante a ativação e receber uma mensagem de erro, recomendamos vivamente a utilização da ferramenta **ColorGATE Dependency Checker**. Esta ferramenta permite avaliar a situação atual das suas políticas de TI e descobrir se determinadas predefinições precisam de ser ativadas ou, em ambientes muito restritos, se o seu ambiente de TI impede a utilização da licença.

ColorGATE Dependency Checker

O ColorGATE Dependency Checker é uma ferramenta que avalia rapidamente o ambiente de instalação e exibe o resultado dos testes para todas as três áreas de requisitos: registo, permissões de pastas e conectividade.

Siga os passos seguintes para verificar se há algum problema com as áreas de requisitos:

1. Aceda a <https://www.colorgate.com/support/en/download?maincat=4> e transfira **ColorGATE Dependency Checker**.
2. Extrair o ficheiro zip.
3. Instalar **ColorGATE Dependency Checker V1.1.exe**.
4. Inicie a ferramenta. A ferramenta exibirá os resultados para cada uma das três áreas: **registo**, **permissões de pastas** e **conectividade**, independentemente de terem falhado ou não.

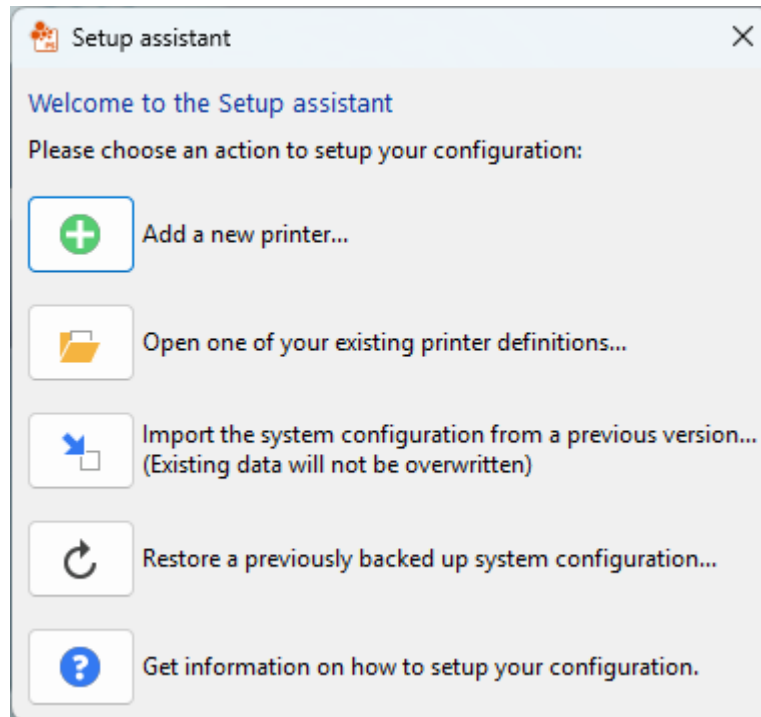


```
C:\Users\gandre\Dropbox\Public\Colorgate Dependency Checker.exe
Starting dependency check...
Starting registry permission check...
RegCreateKeyExA() on path "HKEY_LOCAL_MACHINE\Software\DSS\Produc
RegCreateKeyExA() finished successfully, continue...
RegCreateKeyExA() on path "HKEY_LOCAL_MACHINE\Software\DSS\Produc
RegSetValueExA() finished successfully, continue...
Finished registry permission check successfully!
Starting file permission check...
SHGetFolderPath() finished successfully, continue...
Denuvo folder in %PROGRAMDATA% exists, continue...
DependencyCheck folder in %PROGRAMDATA% exists, continue...
File handle opened successfully, continue...
Content written to file successfully, continue...
```

Se alguma área apresentar falhas, entre em contacto com a sua equipa de TI para obter mais assistência.

Primeiros passos em seu software

Ao iniciar o software pela primeira vez, você verá uma caixa de diálogo do **assistente de configuração**. Esta caixa de diálogo lhe oferece algumas sugestões sobre o que fazer em seguida.



Você encontrará mais detalhes sobre essa caixa de diálogo na ajuda on-line. Para isso, pressione **F1** no seu teclado

Opções de assistência

Ajuda online

No software, pode abrir a ajuda online premindo a tecla **F1**.

Value Pack

Value Pack é um contrato de manutenção e assistência disponível com todas as soluções de software ColorGATE. Inclui todas as atualizações, assim como acesso ao assistência técnica.

Mais informações em <https://www.colorgate.com/service-support/resources/value-packs>

ColorGATE Perguntas Frequentes

Na área de FAQ, você encontrará uma coleção de todas as perguntas frequentes. Para o efeito, consultar <https://www.colorgate.com/service-support/resources/faq/>.

Parceiro de Vendas ColorGATE

O seu revendedor é o seu primeiro ponto de contacto para pedidos de apoio.

Apoio Web

Nota: tenha em atenção que o nosso serviço de apoio online só é disponibilizado com um Value Pack válido.

Se o seu revendedor não lhe puder dar a assistência necessária, a nossa assistência online está à sua disposição. Você pode criar tíquetes de suporte pela Web diretamente no software ou por meio da área de Serviço e Suporte do nosso site. Para instruções detalhadas sobre como fazer isto, consulte por favor a [entrada do nosso blog](#).

- Para criar tickets de suporte Web directamente no software, clique em **Help > Tickets Web...** Depois clique em **Login com as suas credenciais de conta ColorGATE** e introduza os seus dados de acesso.
- Se não conseguir criar ou editar um bilhete Web diretamente a partir do software ColorGATE (por exemplo, porque o seu computador RIP não tem ligação à Internet ou porque utiliza uma versão de software anterior à V25), visite <https://www.colorgate.com/support/en> e inicie sessão com as suas credenciais de início de sessão pessoais. Através de **Menu > Support > Web Support** poderá criar um pedido de assistência online.