



# **AAN DE SLAG MET COLORGATE VERSIE 25.10**

**HANDLEIDING VOOR LICENTIES MET SOFT KEY**



**THE CORE OF PRINTING**  
Version 25

## Uitgever

ColorGATE Digital Output Solutions GmbH  
Grosse Duewelstraße 1  
30171 Hannover  
Duitsland

## Contact

Telefoon: +49 511 942 93-0  
Fax: +49 511 942 93-40  
E-mail: [contact@colorgate.com](mailto:contact@colorgate.com)  
[www.colorgate.com](http://www.colorgate.com)

De software- en hardwarenamen die in deze handleiding worden gebruikt, zijn in de meeste gevallen gedeponeerde handelsmerken en zijn onderworpen aan wettelijke rechten. Informatie in deze handleiding is onderworpen aan de rechten op patentbescherming. In deze publicatie vervatte teksten en afbeeldingen van het gedocumenteerde product zijn auteursrechtelijk beschermd materiaal. Alle rechten zijn voorbehouden. Ook rechten op reproductie door fotokopiëren, presentatie, televisie en radio zijn voorbehouden. Een afdruk van deze handleiding is uitdrukkelijk toegestaan voor ColorGATE-salespartners en -klanten. Productnamen zijn hier gebruikt zonder toestemming voor onbeperkt gebruik. Afbeeldingen en teksten zijn zorgvuldig gerangschikt. Toch kunnen fouten niet volledig worden uitgesloten. ColorGATE Digital Output Solutions GmbH is niet verantwoordelijk voor onjuiste informatie en de gevolgen ervan. Een wettelijke verantwoordelijkheid of verbintenis is onmogelijk.

ColorGATE Digital Output Solutions GmbH stelt alle feedback en suggesties ter verbetering van de documentatie op prijs. Stuur uw opmerkingen per e-mail naar [contact@colorgate.com](mailto:contact@colorgate.com).

© Copyright 2025 ColorGATE Digital Output Solutions GmbH

Bijgewerkt 5-12-2025

## Aan de slag met ColorGATE

Bedankt voor het gebruik van onze high performance software. Deze handleiding bevat de belangrijkste informatie en instructies waarmee u aan de slag kunt gaan met uw ColorGATE-product. Het heeft betrekking op de volgende printsoftwareproducten:

- ColorGATE Productionserver 25.10 (inclusief Ceramic, Décor, Packaging en Textile Productionserver, Core Productionserver, Automation Productionserver, Simulation & Proofing Package)
- ColorGATE Filmgate 25.10

We wensen je veel succes met onze software.

Het ColorGATE-team

## Over ons licentiemodel

Er zijn twee verschillende typen licenties beschikbaar voor ColorGATE-softwareproducten:

-  **Soft key:** De software wordt geactiveerd met een activeringscode die de licentie via de ColorGATE-licentieserver koppelt aan de desbetreffende computer. Er zijn twee manieren om een licentie met soft key te gebruiken:
  - **Online modus (aanbevolen):** U kunt uw software op elk moment zelf naar een andere computer overzetten en zelf licentie-updates uitvoeren. De RIP-computer moet beschikken over een permanente internetverbinding (tijdens de activering van de licentie en terwijl de ColorGATE-software wordt gebruikt).
  - **Offline modus:** U kunt uw licentie één keer activeren en de software alleen op de voor dit doeleinde gebruikte RIP-computer gebruiken. De computer moet alleen voor activering van de licentie met het internet verbonden zijn en mag offline zijn terwijl met de ColorGATE-software wordt gewerkt. Als u uw licentie wilt updaten of deze naar een andere computer wilt overzetten, moet u eerst overschakelen naar de online modus. Raadpleeg onze [blogbijdrage](#) voor gedetailleerde instructies over hoe u moet overschakelen van de offline naar de online modus (en weer terug) en waarmee u rekening moet houden in de offline modus.
-  **USB key:** De licentie wordt geverifieerd door een USB-dongle en een sleutelbestand.

## Welk type licentie heb ik?

- Als u een **USB-dongle** hebt ontvangen, hebt u een licentie met **USB tkey**.
- Als u **geen USB-dongle ontvangen** hebt, hebt u een licentie met **Soft key**.

Dit document behandelt de installatie en activering met een licentie met **soft key**. Als u een ander type licentie hebt aangeschaft, raadpleegt u de desbetreffende handleidingen. U kunt deze downloaden op <https://www.colorgate.com/support/en/support/manuals>.

## Systeemvereisten

### Besturingssystemen (64-bits)

- Microsoft Windows 10 (Pro, Enterprise)
- Microsoft Windows 11 (Pro, Enterprise)
- Microsoft Windows Server 2016
- Microsoft Windows Server 2019
- Microsoft Windows Server 2022
- Microsoft Windows Server 2025

(Voor optimale prestaties raden wij Microsoft Windows 10 / 11 aan)

- Apple Mac-apparaten met op ARM gebaseerde processoren (M1-chips) worden niet ondersteund. Bij op Intel gebaseerde Macs kan Productionserver worden gebruikt in combinatie met een USB dongle (USB key) en Parallels Desktop.

## Hardware

### Minimale hardwarevereisten:

- Processor: Intel Core i3-2100 / AMD Athlon II X2 340
- RAM:  $\geq 8$  GB
- Beschikbare hoeveelheid schijfruimte: 120 GB
- Schermresolutie: 1280 x 1024

### Aanbevolen voor gebruik van één printer:

- Processor: Intel i5-7500 / AMD Ryzen 5 1600 of nieuwer
- RAM:  $\geq 16$  GB
- Beschikbare hoeveelheid schijfruimte: 120 GB SSD
- Schermresolutie: 1920 x 1080

### Aanbevolen voor gebruik van meerdere printers:

- Processor: Intel i9-9900K / AMD Ryzen 7 3800X of nieuwer
- RAM:  $\geq 16$  GB
- Beschikbare hoeveelheid schijfruimte: 512 GB NVME
- Schermresolutie: 1920 x 1080

## Installatie en gebruik

- LAN-adapter, TCP/IP vereist voor netwerkverbinding
- Internettoegang vereist om verbinding met de licentieserver op [gls.codefusion.technology](http://gls.codefusion.technology) te maken via poort 443
  - Online modus: Permanente internettoegang vereist voor activering en gebruik (de software moet met de licentieserver verbinding maken, wat met bepaalde intervallen gebeurt van meestal ongeveer één keer per dag)
  - Offline modus: Internettoegang vereist voor activering

## Ondersteunde interfaces (afhankelijk van gebruikte printers, meetinstrumenten en snijplotters)

Ethernet, TCP/IP, USB, FireWire

## Gebruik in gevirtualiseerde omgevingen

Gebruik van de ColorGATE-software op virtuele machines is niet toegestaan met licenties met soft key.

## Registratie

Als u uw software wilt gebruiken, moet u in het gedeelte Service & Support (Service en ondersteuning) van onze website een gebruikersaccount aanmaken en het product daar registreren. Vervolgens kunt u het activeren.

Tijdens de productregistratie kunt u zelf bepalen of u uw product in de online of offline modus wilt gebruiken. In de online modus hebt u een permanente internetverbinding nodig. U kunt de software zelf deactiveren, als u deze later wilt overzetten naar een andere computer. In de offline modus is de internetverbinding alleen vereist tijdens de activering van de licentie, maar u moet overschakelen naar de online modus als u de licentie later wilt overzetten naar een andere computer.

Als geregistreerde gebruiker heb je ook toegang tot het webondersteuningssysteem en het downloadgebied, waar je software, updates, MIM-pakketten met ICC-profielen en technische documentatie voor je software kunt downloaden.

## Gebruikersregistratie

1. Ga naar <https://www.colorgate.com/support/en>.
2. Klik op **Login / Register** (Inloggen / Registreren).
3. Klik op **Register now** (Registreer nu).
4. Een assistent begeleidt u bij de volgende stappen.

U kunt uw product nu registreren.

## Productregistratie

1. Ga naar <https://www.colorgate.com/support/en>.
2. Als je niet bent aangemeld bij je gebruikersprofiel, klik dan op **Login / Register** (Inloggen / Registreren) om je aan te melden met je e-mailadres en wachtwoord.
3. In het menu selecteert u **Product Registration** (Productregistratie).
4. De pagina **Product Registration** (Productregistratie) wordt weergegeven.
5. Een assistent begeleidt u bij de volgende stappen.

Uw product is nu succesvol geregistreerd en staat vermeld op **Account & Licenses** (Account & Licenties) in het tabblad **Licenses** (Licenties).

## Download en installatie

**Vereiste:** Het installatieprogramma moet worden gestart met beheerdersbevoegdheden. Tijdens de installatie maakt het installatieprogramma een vermelding in het lokale Windows-register aan op Computer\HKEY\_LOCAL\_MACHINE\SOFTWARE\WOW6432Node\DSS en stelt het gebruikersrechten in op "Iedereen". Dit is noodzakelijk om andere gebruikers op de pc toe te staan de geïnstalleerde ColorGATE-oplossing te gebruiken. Houd er ook rekening mee dat voor iedere gebruiker lees-/schrijftoegang moet worden ingesteld voor het pad C:\ProgramData\Denuvo.

1. Ga naar <https://www.colorgate.com/support/en>.
2. Als je niet bent aangemeld bij je gebruikersprofiel, klik dan op **Login / Register** om je aan te melden met je e-mailadres en wachtwoord.
3. Klik op **Menu > Download > Software**.
4. Afhankelijk van de software die je wilt installeren, controleer je het filter **Productionserver** of **Filmgate** en download je de software. De meest recente softwareversie staat altijd bovenaan de lijst.
5. Klik op  om je nieuwe softwareversie te downloaden.
6. Start het installatieprogramma en volg de instructies.
7. In de stap **License Type Selection** van de installatie selecteert u licentie met **Soft key** .
8. Klik op **Next** (Volgende) en volg de instructies om de installatie te voltooien.
9. Voor bepaalde printers moet u mogelijk aanvullende softwareonderdelen installeren, zoals halftoonmodules. U vindt het via <https://www.colorgate.com/support/en> > **Menu > Download > Software > Printer-Related**.
10. Als de printer via USB wordt gebruikt: Installeer de door de fabrikant geleverde printerdriver.

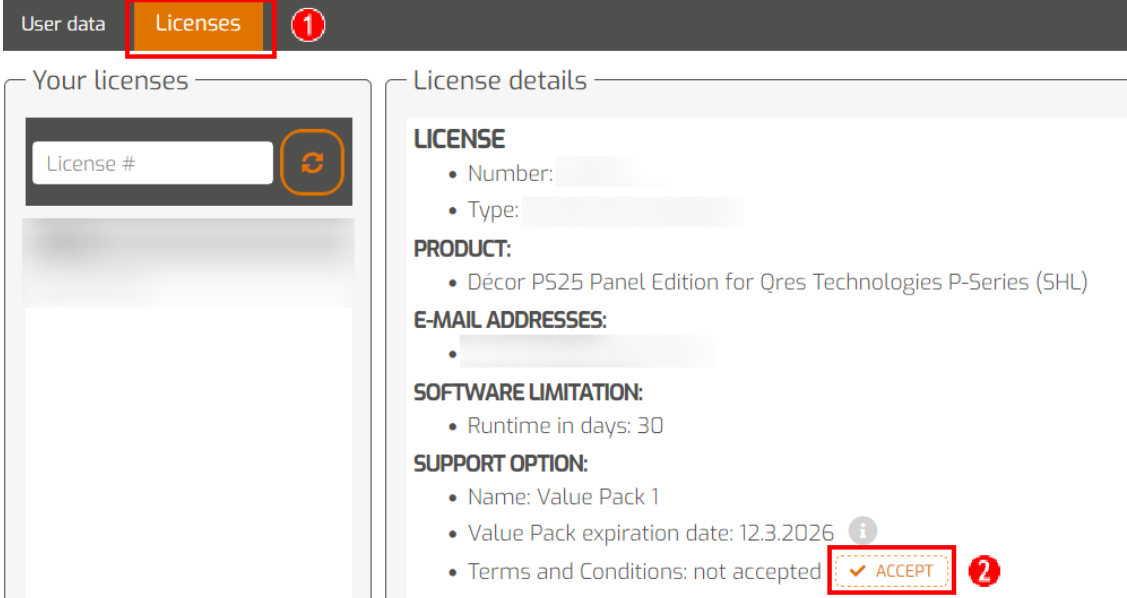
U hebt de software geïnstalleerd.

**Opmerking:** Afhankelijk van uw hardware kan de eerste start van de software na de installatie iets langer duren, aangezien sommige bestanden moeten worden uitgepakt op de achtergrond.

## Activering

Nadat je de productregistratie hebt voltooid en de software hebt geïnstalleerd, moet je de software de eerste keer dat je het programma start activeren door een activeringscode in te voeren.

**Opmerking:** Als u een Value Pack 1-5 hebt en het Value Pack nog niet hebt bevestigd tijdens de productregistratie, moet u het Value Pack accepteren voordat u het activeringsproces start. Ga hiervoor naar <https://www.colorgate.com/support/en> (Inloggen vereist) > **Menu > Account & Licenses** (Account & Licenties) > Tabblad **Licenses** (Licenties) (1) en klik op **Accept** (Accepteren) (2).



**Opmerking:** Houd er rekening mee dat een internetverbinding is vereist om uw licentie met soft key te activeren.

## Uw software activeren en gebruiken

**Voorwaarde:** De software moet een https-verbinding tot stand brengen met `gls.codefusion.technology` via poort 443. Zorg ervoor dat de relevante poort niet door uw firewall wordt geblokkeerd.

1. Ga naar <https://www.colorgate.com/support/en>.
2. Klik op **Login / Register** en log in met je aanmeldingsgegevens.
3. Klik op **Menu > Account & Licenses** (Account & Licenties) om naar uw gebruikersprofiel te gaan.
4. Selecteer het tabblad **Licenses** (Licenties) en klik op uw licentinummer. Aan de rechterkant wordt de activeringscode voor deze licentie weergegeven.
5. Kopieer de **Activation code** (Activeringscode) door te klikken op de knop ernaast.

6. Start de software. Er wordt een dialoogvenster geopend.
7. Voer uw activeringscode in en bevestig door te klikken op **Activate** (Activeren).

**Enter activation code**

Please make sure that you have an active internet connection. Then enter your activation code and click on "Activate". The license server will be connected and an unlock code will be requested. If you want to cancel the process, click on "Exit".

Activation code:

Exit

Activate

U kunt nu de software gebruiken zonder beperkingen.

**Opmerking:** Uw licentie is nu gebonden aan de huidige configuratie van uw RIP-computer. Als je de software later op een andere computer wilt gebruiken of je versie wilt upgraden, moet je de software verwijderen of de licentie op de oude computer intrekken.

**Opmerking:** Als je een probleem hebt met de activering van je licentie voor soft key of er is geen verbinding met de server tijdens de activering en je krijgt een foutmelding, dan raden we je ten eerste aan om de tool **ColorGATE Dependency Checker** te gebruiken. Met deze tool kunt u de huidige situatie van uw IT-beleid beoordelen en nagaan of bepaalde voorinstellingen moeten worden ingeschakeld, of - in zeer strikte omgevingen - of uw IT-omgeving het gebruik van de licentie verhindert.

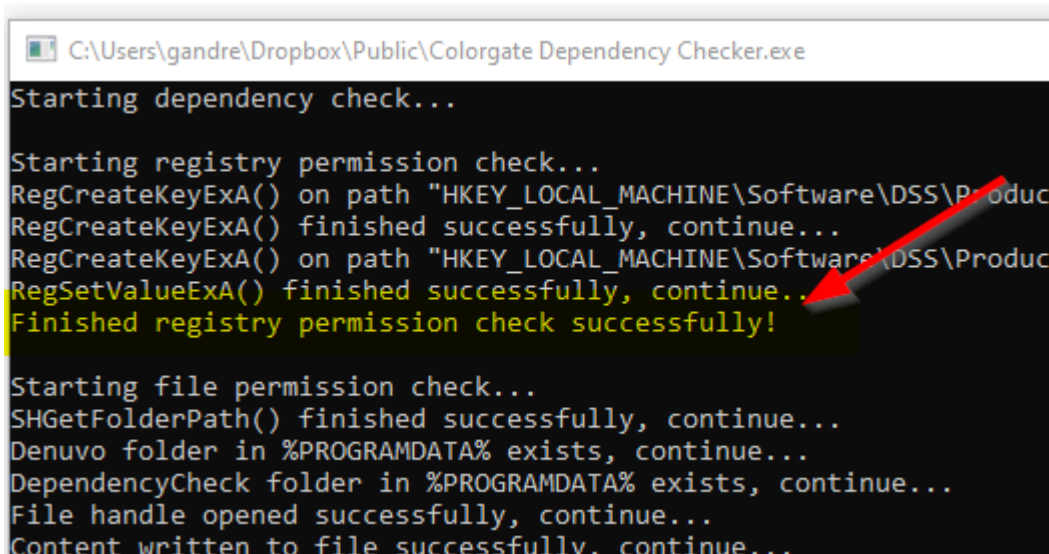
## ColorGATE Dependency Checker

De ColorGATE Dependency Checker is een tool die snel de installatieomgeving beoordeelt en de resultaten van de tests voor alle drie de vereiste gebieden weergeeft: register, maprechten en connectiviteit.

Volg de volgende stappen om te controleren of er problemen zijn met de vereiste gebieden:

1. Ga naar <https://www.colorgate.com/support/en/download?maincat=4> en download **ColorGATE Dependency Checker**.
2. Pak het zip-bestand uit.
3. Installeer **ColorGATE Dependency Checker V1.1.exe**.
4. Start het hulpmiddel. De tool geeft resultaten weer voor elk van de drie gebieden: **register**,

mapmachtigingen en connectiviteit, ongeacht of ze zijn mislukt.

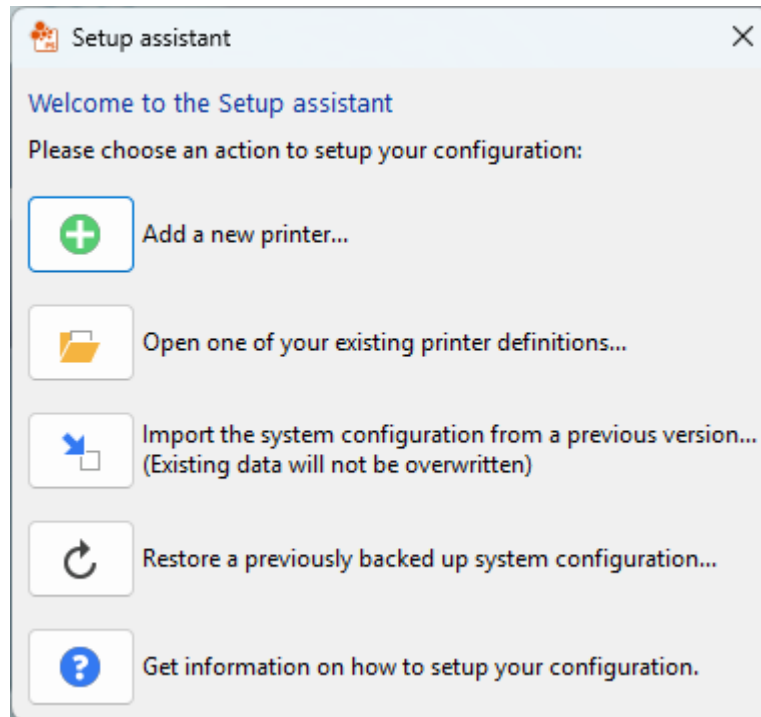


```
C:\Users\gandre\Dropbox\Public\Colorgate Dependency Checker.exe
Starting dependency check...
Starting registry permission check...
RegCreateKeyExA() on path "HKEY_LOCAL_MACHINE\Software\DSS\Produc
RegCreateKeyExA() finished successfully, continue...
RegCreateKeyExA() on path "HKEY_LOCAL_MACHINE\Software\DSS\Produc
RegSetValueExA() finished successfully, continue...
Finished registry permission check successfully!
Starting file permission check...
SHGetFolderPath() finished successfully, continue...
Denuvo folder in %PROGRAMDATA% exists, continue...
DependencyCheck folder in %PROGRAMDATA% exists, continue...
File handle opened successfully, continue...
Content written to file successfully, continue...
```

Als er iets niet lukt, neem dan contact op met je IT-team voor verdere assistentie.

## Eerste stappen in je software

Wanneer u de software voor de eerste keer start, ziet u een dialoogvenster **Setup assistant** (Installatieassistent). Dit dialoogvenster biedt u enkele suggesties over wat u nu kunt doen.



Meer details over dit dialoogvenster vindt u in de online help. Druk hiervoor op **F1** op uw toetsenbord.

# Ondersteuningsopties

## Online help

In de software kunt u de online help starten door op de toets **F1** te drukken.

## Value Pack

Het Value Pack is een contract voor onderhoud en ondersteuning, dat u kunt aanschaffen bij alle ColorGATE-softwareproducten. Met dit contract komt u in aanmerking voor alle updates en upgrades en toegang tot technische ondersteuning.

Meer informatie is te vinden op <https://www.colorgate.com/service-support/resources/value-packs>

## FAQ-pagina voor ColorGATE

In het FAQ Area (FAQ-gedeelte) vindt u een verzameling van alle veelgestelde vragen. Ga hiervoor naar <https://www.colorgate.com/service-support/resources/faq/>.

## ColorGATE-salespartner

Uw dealer is het eerste contactpunt voor uw ondersteuningsaanvragen.

## Support via web

**Opmerking:** Houd er rekening mee dat onze ondersteuning via het internet alleen beschikbaar is met een geldig Value Pack.

Als uw dealer u niet kan helpen, kunt u gebruik maken van onze ondersteuning via het web. U kunt ondersteuningstickets (webtickets) rechtstreeks in de software aanmaken of via het gedeelte Service & Support (Service en ondersteuning) op onze website. Raadpleeg onze [blogbijdrage](#) voor gedetailleerde instructies over hoe u dit moet doen.

- Voor het aanmaken van ondersteuningstickets via het web rechtstreeks in de software klikt u op **Help > Web tickets...** (Help > Tickets via het web...). Vervolgens klikt u op **Login with your ColorGATE account credentials** (Inloggen met uw ColorGATE-accountgegevens) en voert u uw toegangsgegevens in.
- Als je geen webticket rechtstreeks vanuit de ColorGATE-software kunt aanmaken of bewerken (bv. omdat je RIP-computer geen internetverbinding heeft of omdat je een softwareversie van voor V25 gebruikt), ga dan naar <https://www.colorgate.com/support/en> en log in met je persoonlijke inloggegevens. U maakt een ondersteuningsticket aan via **Menu > Support > Web Support**.