



ColorGATE

INNOVATIVE SOLUTIONS
COMMITTED TO COLOR

НАЧАЛО РАБОТЫ С COLORGATE ВЕРСИИ 22

РУКОВОДСТВО ПО ЛИЦЕНЗИИ SINGLE HOST LICENSE/HARDWARE

(SHL-HW)



Издатель

ColorGATE Digital Output Solutions GmbH
Grosse Duewelstrasse 1
30171 Hannover
Германия

Контактные данные

Телефон: +49 511 942 93-0
Факс: +49 511 942 93-40
Эл. почта: contact@colorgate.com
www.colorgate.com

Названия программного и аппаратного обеспечения, используемые в этом руководстве, в большинстве случаев являются зарегистрированными товарными знаками и регулируются юридическими правами. Сведения в этом руководстве регулируются правами об охране патентов. Тексты и изображения продукта в этой публикации охраняются авторским правом. Все права защищены. Издатель оставляет за собой права на воспроизведение посредством фотокопирования, презентации, передачи по телевидению и радио. Распечатка этого руководства явно разрешается торговым партнерам и клиентам ColorGATE. Названия продуктов используются в этом документе без разрешения на неограниченное использование. Расположение изображений и текста тщательно продумано. Однако невозможно полностью исключить ошибки. Компания ColorGATE Digital Output Solutions GmbH не несет ответственности за некорректные сведения и связанные с этим последствия. Правовая ответственность и обязательства исключены.

Компания ColorGATE Digital Output Solutions GmbH приветствует отзывы и предложения, помогающие улучшить документацию. Направляйте комментарии по адресу contact@colorgate.com.

© Copyright 2022 ColorGATE Digital Output Solutions GmbH

Обновлено 01.06.2022

Начало работы с ColorGATE

Спасибо, что приобрели наше эффективное ПО для растеризации. Это руководство поможет вам научиться пользоваться продуктом ColorGATE. Оно предназначено для следующих программных продуктов для печати:



- ColorGATE Productionserver 22 (включая Ceramic, Décor, Packaging и Textile Productionserver)
- ColorGATE Proofgate 22
- ColorGATE Filmgate 22

Желаем вам успешной работы с нашим ПО!

Команда ColorGATE

О новой модели лицензирования

Существует три типа лицензий для программных продуктов ColorGATE версии 22:

-  **Single Host License/Software (SHL-SW):** программная лицензия для использования на одном ПК. ПО активируется с помощью специального кода, который связывает лицензию с определенным компьютером через сервер лицензий ColorGATE. Существует два способа работы с лицензией SHL-SW.
 - **Интерактивный режим:** требуется постоянное подключение к Интернету (программное обеспечение должно подключаться к серверу лицензий через определенные промежутки времени, обычно один раз в день). Программное обеспечение может быть перенесено на другой компьютер в любое время.
 - **Автономный режим:** подключение к Интернету требуется только во время активации продукта. Затем программное обеспечение может работать в автономном режиме. Хотите перенести лицензию на другой компьютер позже? Вы можете это делать до трех раз в квартал без дополнительной платы, если для вашей лицензии есть активная подписка ValuePack. Заказчики без подписки ValuePack должны оплатить услугу переноса. В обоих случаях обратитесь в службу поддержки и выберите дату, когда нужно выполнить перенос. Это гарантирует гладкий переход и сократит время простоя.
-  **Multi Host License/Software (MHL-SW):** программная лицензия для использования на нескольких ПК. Лицензии типа MHL-SW используют дополнительный инструмент – Floating License Manager (FLM) – для управления лицензиями по локальной сети.
-  **Single Host License/Hardware (SHL-HW):** аппаратная лицензия для использования на одном ПК. Лицензия подтверждается с помощью USB-ключа и файла ключа.

Примечание. Начиная с версии 20 этот тип лицензии недоступен в Китае.

Какая у меня лицензия?

- Если вы получили **USB-ключ**, у вас лицензия **Single Host License/Hardware (SHL-HW)**.
- Если вы не получили **USB-ключ**, у вас **программная лицензия**.
 - Если ваша лицензия предназначена для **использования на одном ПК**, это **Single Host License/Software (SHL-SW)**.
 - Если ваша лицензия предназначена для использования на **нескольких ПК** или на ПК без доступа к Интернету, но с возможностью подключения к серверу с Floating License Manager по локальной сети, у вас лицензия типа **Multi Host License/Software (MHL-SW)**.

В этом документе рассказывается об установке и активации лицензий **Single Host License/Hardware**. Если у вас лицензия другого типа, обратитесь к соответствующему руководству. Загрузить его можно на странице <https://www.colorgate.com/support/en/support/manuals>.

Переход с версии 21.10 на версию 22

При переходе с версии 21.10 на версию 22 рекомендуем сначала установить последнюю сборку версии 21.10. Загрузить ее можно на странице <https://www.colorgate.com/support/en/download>. Нажмите кнопку **Software**, используйте фильтр для **Productionserver/Filmgate/Proofgate** и выберите нужную версию (требуется вход).

Затем сделайте резервную копию системных настроек версии 21.10. Подробные инструкции см. в нашем [блоге](#). После этого можно установить версию 22 и импортировать резервную копию.

Системные требования

Операционные системы (64-разрядные)

- Microsoft Windows 10 (Профессиональная, Корпоративная)
- Microsoft Windows 11
- Microsoft Windows Server 2016
- Microsoft Windows Server 2019
(для оптимальной производительности рекомендуем Microsoft Windows 10/11)
- Устройства Apple Mac с процессорами на базе ARM (чипы M1) не поддерживаются. На устройствах Mac с процессорами Intel Productionserver можно использовать вместе с аппаратным ключом и Parallels Desktop.

Оборудование

Минимальные требования к оборудованию

- ЦП: Intel Core i3-2100/Athlon II X2 340
- ОЗУ: ≥ 4 ГБ
- Свободное пространство на диске: 120 ГБ
- Разрешение дисплея: 1280 x 1024

Рекомендуемые характеристики оборудования при использовании одного принтера

- ЦП: Intel i5-7500/AMD Ryzen 5 1600 или более новая модель
- ОЗУ: ≥ 8 ГБ
- Свободное пространство на диске: 120 ГБ на твердотельном накопителе
- Разрешение дисплея: 1920 x 1080

Рекомендуемые характеристики оборудования при использовании нескольких принтеров

- ЦП: Intel i9-9900K/AMD Ryzen 7 3800X или более новая модель
- ОЗУ: ≥ 16 ГБ
- Свободное пространство на диске: 512 ГБ (NVME)
- Разрешение дисплея: 1920 x 1080

Установка и эксплуатация

- Адаптер локальной сети, для сетевого подключения требуется TCP/IP
- USB-порт для аппаратного ключа

Поддерживаемые интерфейсы

Ethernet, TCP/IP, USB, FireWire

Использование в виртуальных средах

Если решение виртуализации поддерживает технологию USB, ПО ColorGATE обычно можно использовать с аппаратными лицензиями. Обратите внимание, что ColorGATE не предоставляет услуги поддержки при использовании решения в виртуальной среде. Подключение принтеров, устройств измерения и режущих плоттеров через USB может накладывать некоторые ограничения. Кроме того, чтобы обеспечить высокую производительность ПО на виртуальных машинах, необходимо использовать аппаратные ресурсы исключительно для работы ВМ. Поэтому рекомендуется использовать виртуальные среды только для тестирования.

Регистрация

Чтобы использовать программное обеспечение, необходимо создать учетную запись пользователя в разделе Service & Support нашего веб-сайта и там же зарегистрировать продукт. После этого его можно активировать.

Пока вы не зарегистрируете и не активируете продукт, при каждом запуске программы будет отображаться запрос на регистрацию. Если не зарегистрировать и не активировать продукт до окончания пробного периода, вы больше не сможете открыть программу.

У зарегистрированных пользователей есть доступ к системе веб-поддержки и разделу загрузки, где можно загружать обновления ПО, пакеты MIM с профилями ICC, а также техническую документацию на ПО.

Регистрация пользователя

1. Перейдите на <https://www.colorgate.com/support/en>.
2. Нажмите LOGIN/REGISTER, чтобы перейти на сайт <https://www.colorgate.com/support/en/user-login>.

3. Нажмите **REGISTER NOW!**[COLORGATE SUPPORT](#) > [ACCOUNT & REGISTRATION](#) > [USER REGISTRATION](#)

USER REGISTRATION

GREAT TO HAVE YOU HERE!

Please enter your data here to register as a user.

As a registered user, many support & service options are open to you.

You can register and manage your products, learn about events and, with an active Value Pack, you can contact our technical support directly.



User Registration

Access data

Email address*

Password*

Confirm password*

Show password in plain text

* Required field

PASSWORD REQUIREMENTS:

- > at least 9 characters long
- > at least one upper-case letter
- > at least one digit
- > avoid two or more identical characters next to each other
- > avoid character sequences (e.g. abc, XYZ, 123)

[Next](#)

4. Следуйте указаниям мастера.

Теперь можно зарегистрировать продукт.

Регистрация продукта

1. Перейдите на <https://www.colorgate.com/support/en>.
2. Если вы не вошли в профиль пользователя, нажмите **LOGIN/REGISTER**, чтобы войти с помощью адреса электронной почты и пароля.

3. В меню выберите **ACCOUNT & REGISTRATION > Product Registration**, чтобы перейти на следующую страницу.

PRODUCT REGISTRATION

ONLY A FEW STEPS TO YOUR NEW SOFTWARE!

Please register your new software here.


After product registration you will be able to run your software as well as purchased add-on modules beyond the trial period.



Have fun with your new ColorGATE product!

Product registration

To be able to operate your ColorGATE product beyond the test period, please perform a product registration. Enter the following data:

License number*	<input type="text"/>	
Primary email address	<input type="text" value="christian.hoeft@colorgate.com"/>	
Additional email addresses	<input type="text"/>	

* Required field

Next

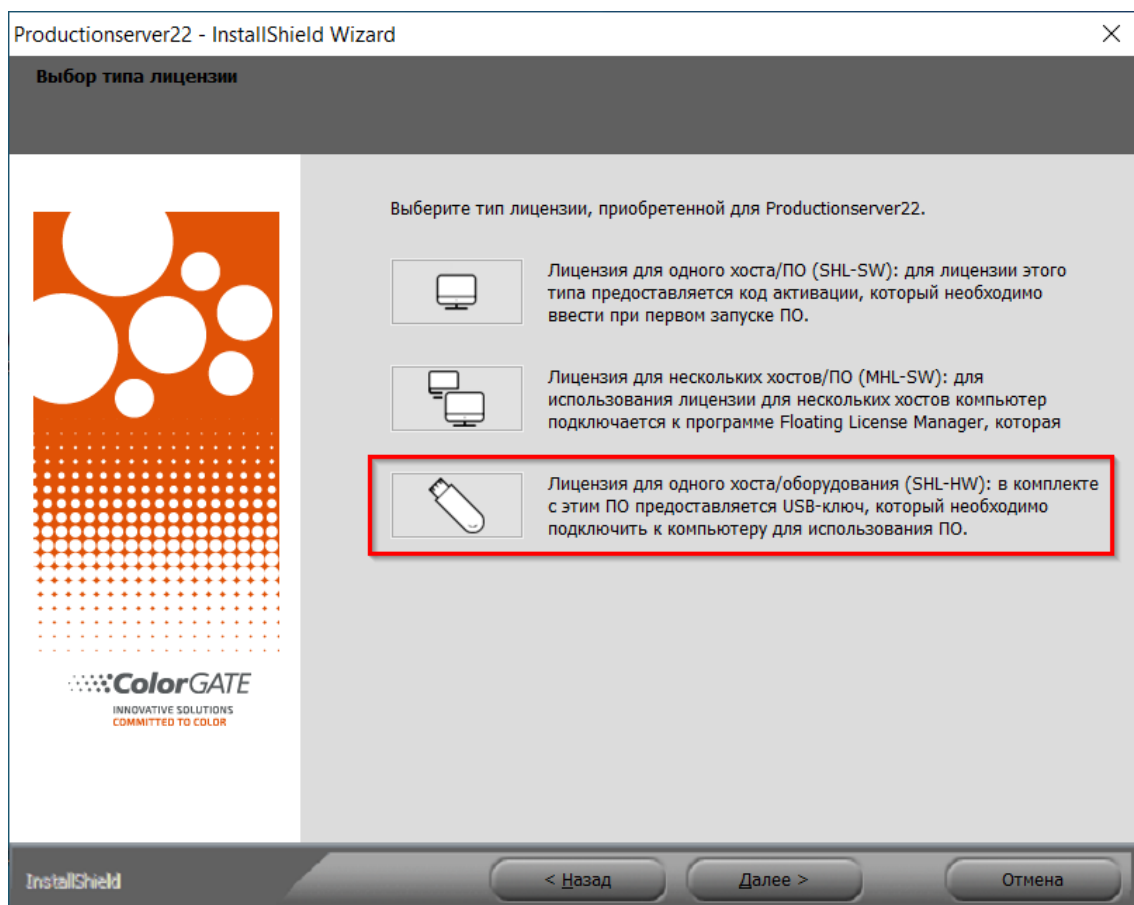
4. Следуйте указаниям мастера.

Мы проверим данные и в течение двух дней пришлем уведомление на электронную почту о том, что файл постоянной лицензии доступен для загрузки на веб-сервере. С его помощью вы сможете активировать продукт.

Установка

Необходимое условие. Вставьте ключ в USB-порт перед началом установки. Не вынимайте его, пока не закончите работать с программой.

1. Загрузите установщик программного обеспечения. Его можно найти на сайте <https://support.colorgate.com> > Download > Software (требуется вход).
2. Откройте установщик и следуйте инструкциям.
3. На этапе установки **License Type Selection** выберите Single Host License/Hardware (SHL-HW). Нажмите **Далее** и следуйте инструкциям для завершения установки.



4. Для некоторых принтеров может потребоваться установка дополнительных компонентов ПО, таких как модули обработки полутонов. Их можно найти на сайте <https://support.colorgate.com> > Download > Software > Printer-Related.
5. Если принтер работает через USB: установите драйвер принтера, предоставленный производителем.

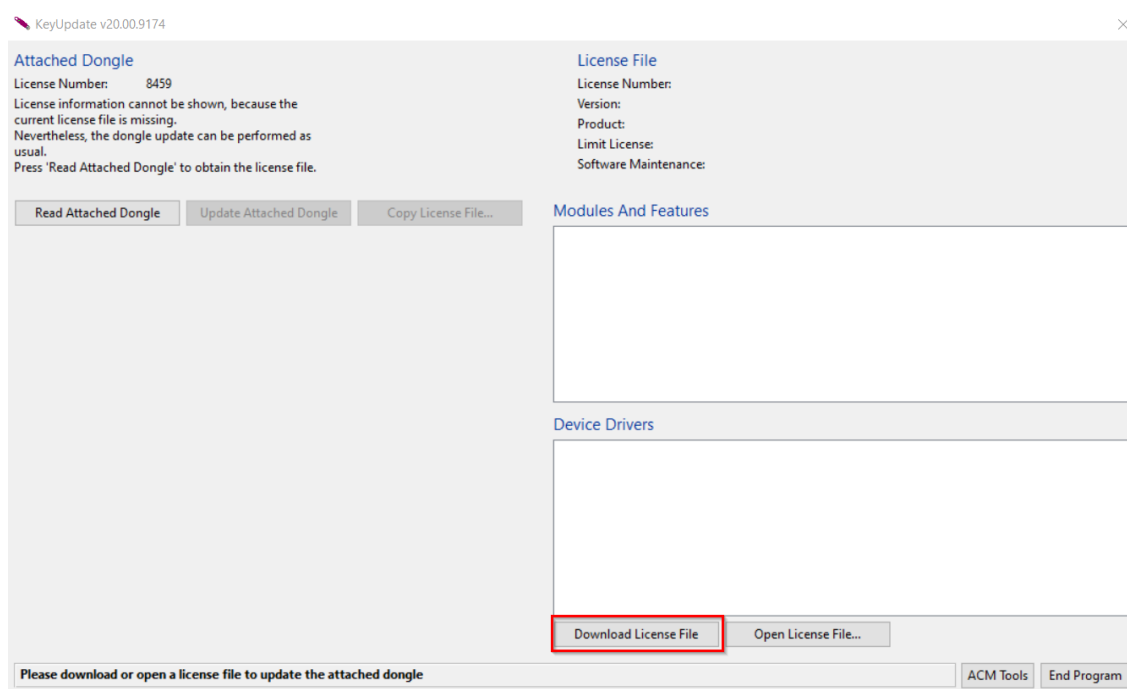
Программное обеспечение успешно установлено.

Активация

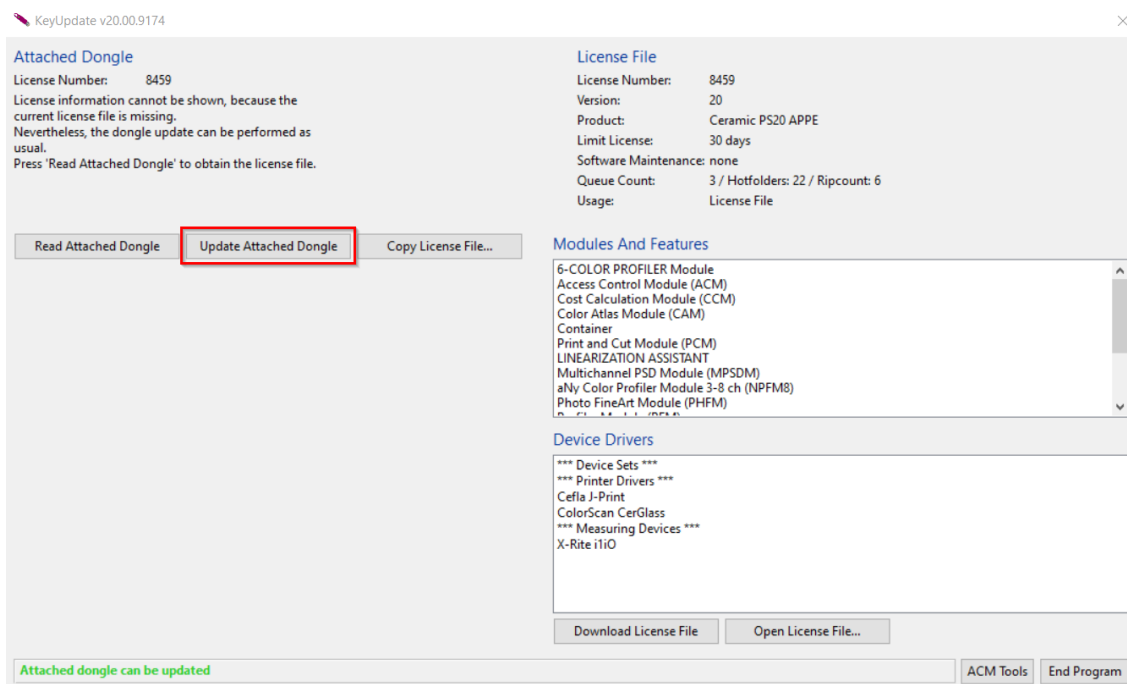
После регистрации продукта необходимо активировать ПО при первом запуске, загрузив файл лицензии и объединив его с ключом.

Активация в интерактивном режиме

1. Запустите программу. Появится диалоговое окно, в котором можно открыть инструмент Keyupdate. Если он не запустится автоматически, откройте Keyupdate.exe вручную:
C:\Program Files (x86)\ColorGATE Software\Productionserver22
2. В Keyupdate нажмите **Download License File**, чтобы загрузить файл лицензии с веб-сервера.



- Нажмите **Update Attached Dongle**, чтобы присоединить файл лицензии к ключу.



Файл лицензии присоединен к ключу. Теперь можно использовать программу без ограничений.

Активация в автономном режиме

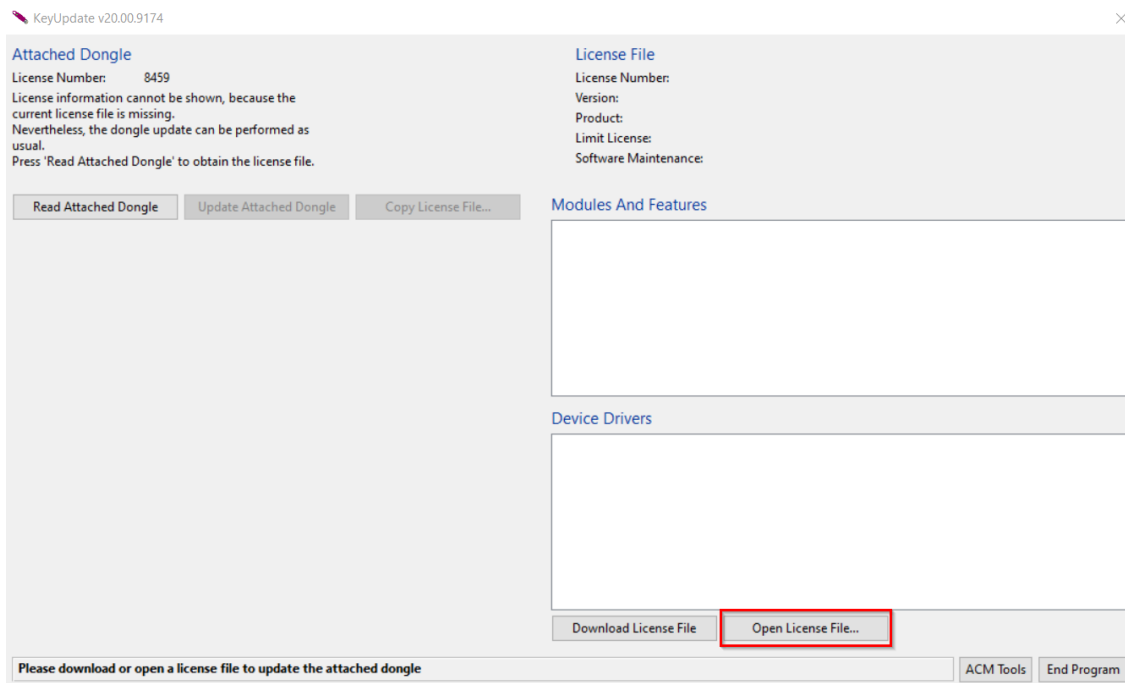
На ПК с доступом к Интернету

- Перейдите на <https://www.colorgate.com/support/en>.
- Если вы не вошли в профиль пользователя, нажмите **LOGIN/REGISTER**, чтобы войти с помощью адреса электронной почты и пароля.
- Нажмите **MENU**, а затем **Account & Licenses**, чтобы войти в профиль пользователя.
- Откройте вкладку **Licenses**.
- Выберите номер лицензии. В разделе **License details** нажмите **Download license file**.
- Перенесите лицензию на ПК для растеризации, например с помощью USB-накопителя или по локальной сети.

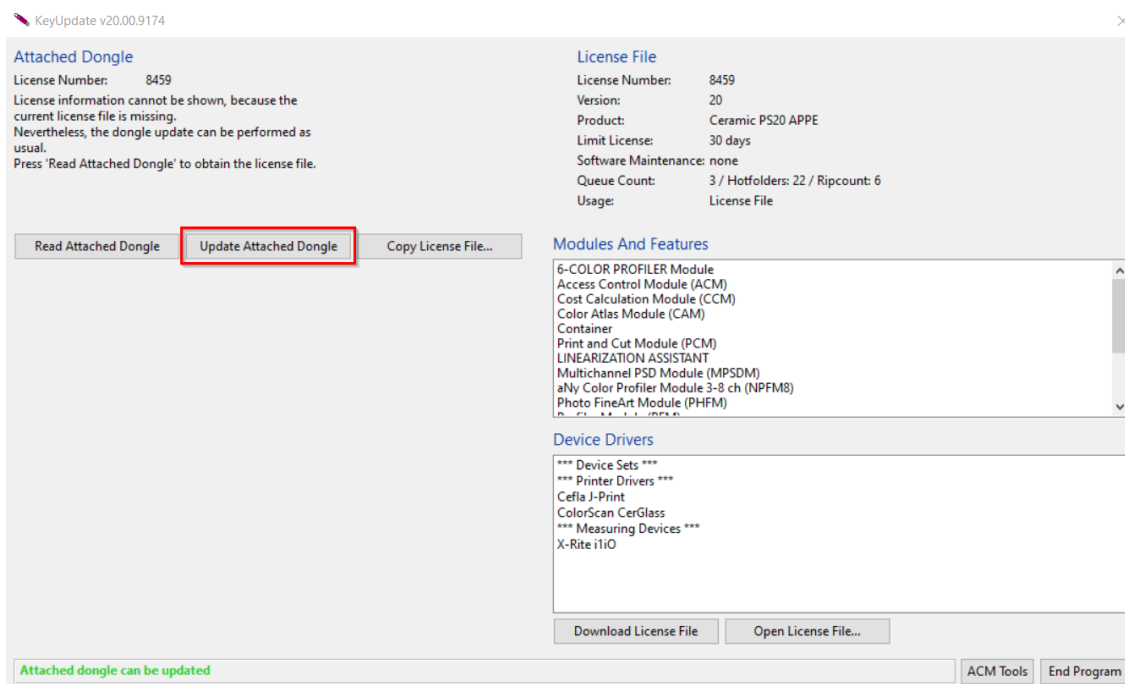
На ПК для растеризации

- Запустите программу. Появится диалоговое окно, в котором можно открыть инструмент Keyupdate. Если он не запустится автоматически, откройте Keyupdate.exe вручную:
 C:\Program Files (x86)\ColorGATE Software\Productionserver2

8. В Keyupdate нажмите **Open License File**, чтобы открыть файл лицензии с локального или сетевого диска и сохранить его.



9. Нажмите **Update Attached Dongle**, чтобы присоединить файл лицензии к ключу.



Файл лицензии присоединен к ключу. Теперь можно использовать программу без ограничений.

Варианты поддержки

Онлайн-справка

Можно открыть онлайн-справку, нажав F1.

Value Pack

Value Pack – это контракт на обслуживание и поддержку ПО, доступный для всех программных решений ColorGATE. Он включает все обновления и доступ к технической поддержке.

Дополнительную информацию можно найти на <https://www.colorgate.com/service-support/resources/value-packs>.

Торговые партнеры ColorGATE

Если вам требуется поддержка, обратитесь в первую очередь к своему дилеру.

Веб-поддержка

Если дилер не может помочь, воспользуйтесь нашей веб-поддержкой. Откройте страницу <https://www.colorgate.com/support/en> и войдите с помощью своих учетных данных. Нажмите кнопку **Websupport**, чтобы создать заявку.

Примечание. Веб-поддержка доступна только в рамках действительного контракта ValuePack.