



**ColorGATE**

INNOVATIVE SOLUTIONS  
COMMITTED TO COLOR

# INTRODUÇÃO AO COLORGATE VERSÃO 22

## GUIA PARA LICENÇA DE ANFITRIÃO ÚNICO / HARDWARE

### (SHL-HW)



## Editor

ColorGATE Digital Output Solutions GmbH  
Grosse Diewelstrasse 1  
30171 Hannover  
Alemanha

## Contacto

Telefone: +49 511 942 93-0  
Fax: +49 511 942 93-40  
E-mail: [contact@colorgate.com](mailto:contact@colorgate.com)  
[www.colorgate.com](http://www.colorgate.com)

Os nomes relativos a software e hardware usados neste manual são, na maioria dos casos, marcas comerciais registadas e estão sujeitas a direitos jurídicos. As informações contidas neste manual estão sujeitas a direitos de proteção de patentes. Nesta publicação, os textos e imagens dos produtos documentados são materiais protegidos por direitos autorais. Todos os direitos são reservados. Da mesma forma, são reservados os direitos de reprodução por fotocópia, apresentação, televisão, rádio. É expressamente permitida a execução de uma impressão deste manual para clientes e parceiros de vendas ColorGATE. Os nomes dos produtos foram aqui usados sem permissão de utilização ilimitada. As imagens e os textos foram cuidadosamente organizados. Não obstante, existe sempre a possibilidade de ocorrência de erros. A ColorGATE Digital Output Solutions GmbH não é responsável por informações incorretas e respetivas consequências. É impossível um compromisso ou responsabilidade jurídica.

A ColorGATE Digital Output Solutions GmbH agradece comentários e sugestões com vista à melhoria da documentação. Envie os seus comentários por e-mail para [contact@colorgate.com](mailto:contact@colorgate.com).

© Copyright 2022 ColorGATE Digital Output Solutions GmbH

Atualizou 01/06/2022

## Introdução ao ColorGATE

Obrigado por escolher o nosso software RIP de alto desempenho. Este manual irá ajudá-lo a dar os primeiros passos com o seu produto ColorGATE. Aplicável aos seguintes produtos de software de impressão:




- ColorGATE Productionserver 22 (incluindo Ceramic, Décor, Packaging e Textile Productionserver)
- ColorGATE Proofgate 22
- ColorGATE Filmgate 22

Desejamos-lhe sucesso em todo o trabalho que executar com o nosso software.

A sua equipa ColorGATE

## Informações sobre o nosso novo modelo de licenciamento

Existem três tipos de licenças diferentes disponíveis para os produtos de software da versão 22 do ColorGATE:

-  **Licença de anfitrião único / Software (SHL-SW):** Licença baseada em software para utilização num único computador. O software é ativado através de um código de ativação que vincula a licença ao respetivo computador através do servidor de licença ColorGATE. Há duas maneiras de operar uma licença SHL-SW:
  - **Modo Online:** é necessária uma ligação permanente à internet (o software necessita de se ligar ao servidor de licença a intervalos regulares, geralmente uma vez ao dia). O software pode ser transferido para outro computador em qualquer altura.
  - **Modo Offline:** só é necessária uma ligação à internet durante a ativação do produto. O software pode então ser operado offline. Se pretender posteriormente transferir a sua licença para outro computador, pode fazê-lo até 3 vezes por trimestre sem custos adicionais se a sua licença tiver um ValuePack ativo. Para clientes sem ValuePack, o serviço de transferência de licenças está sujeito a uma taxa. Em ambos os casos, contacte o nosso Serviço de Apoio ao Cliente para marcar uma data específica para a execução da transferência. Isto assegura uma transição suave e minimiza os tempos de inatividade.
-  **Licença de múltiplos anfitriões / Software (MHL-SW):** Licença baseada em software para utilização em múltiplos computadores. As licenças MHL-SW usam uma ferramenta adicional, o Gestor de licenças flutuantes (Floating License Manager, FLM), para gestão da licença através da rede local.
-  **Licença de anfitrião único / Hardware (SHL-HW):** Licença baseada em hardware para utilização num único computador. A licença é verificada através de um dongle USB e um ficheiro-chave.

**Nota:** desde a versão 20, este tipo de licença já não se encontra disponível na China.

### Que tipo de licença possui?

- Se recebeu um **dongle USB**, tem uma **Licença de anfitrião único / Hardware (SHL-HW)**.
- Se **não recebeu um dongle USB**, tem uma **licença baseada em software**.
  - Se a sua licença se destina a ser usada num **único computador**, tem uma **Licença de anfitrião único (SHL-SW)**.

- Se a sua licença se destina a ser usada em **múltiplos computadores**, ou num computador sem acesso à Internet mas com acesso a um servidor que execute o nosso Gestor de licenças flutuantes em rede local, tem uma **Licença de múltiplos anfitriões / Software (MHL-SW)**.

Este documento abrange a instalação e ativação com uma **Licença de anfitrião único / Hardware**. Caso tenha adquirido outro tipo de licença, consulte os respetivos guias. Pode descarregá-lo a partir de <https://www.colorgate.com/support/en/support/manuals>.

## Atualização da versão 21,10 para a versão 22

Se está a atualizar uma instalação da versão 21,10 para a versão 22, recomendamos que instale primeiro a edição mais recente da versão 21,10. Pode descarregá-lo a partir de <https://www.colorgate.com/support/en/download>. Clique no botão **Software**, depois ative o respetivo filtro **Productionserver/Filmgate/Proofgate** e selecione a versão pretendida (início de sessão necessário).

A seguir, execute uma cópia de segurança da sua configuração de sistema da versão 21,10. No nosso [blog](#) encontrará informações detalhadas sobre o procedimento a seguir. Posteriormente, poderá instalar a versão 22 e importar a cópia de segurança.

## Requisitos do sistema

### Sistemas operativos (64-Bit)

- Microsoft Windows 10 (Pro, Enterprise)
- Microsoft Windows 11
- Microsoft Windows Server 2016
- Microsoft Windows Server 2019  
(Para um desempenho otimizado recomendamos o Microsoft Windows 10 / 11)
- Os dispositivos Apple Mac com os processadores de base ARM (chips M1) não são suportados. Nos Macs de base Intel, Productionserver pode ser usado em conjunto com um dongle de hardware e Parallels Desktop.

### Hardware

#### Requisitos mínimos de hardware:

- CPU: Intel Core i3-2100 / Athlon II X2 340
- RAM: ≥4 GB
- Espaço livre no disco: 120 GB
- Resolução do ecrã: 1280 x 1024

#### Recomendado para utilização com uma impressora:

- CPU: Intel i5-7500 / AMD Ryzen 5 1600 ou superior
- RAM: ≥8 GB
- Espaço livre no disco: 120 GB SSD
- Resolução do ecrã: 1920 x 1080

#### Recomendado para utilização com múltiplas impressoras:

- CPU: Intel i9-9900K / AMD Ryzen 7 3800X ou superior
- RAM: ≥16 GB
- Espaço livre no disco: 512 GB NVME
- Resolução do ecrã: 1920 x 1080

### Instalação e operação

- Adaptador LAN, TCP/IP necessário para a ligação de rede
- Porta USB para o dongle físico

## Interfaces suportadas

Ethernet, TCP/IP, USB, FireWire

## Utilização em ambientes virtualizados

Se a solução de virtualização suportar USB, geralmente o software ColorGATE pode ser operado com licenças baseadas em hardware. No entanto, tenha em atenção que a ColorGATE não fornece assistência para problemas que ocorram no contexto da solução de virtualização. Poderão existir restrições quando houver impressoras, dispositivos de medição ou plotters de corte ligados por USB. Além disso, os requisitos de hardware deverão estar exclusivamente disponíveis como recursos para a máquina virtual para garantir um funcionamento de alto desempenho do software. Por estas razões, recomendamos que sejam utilizados ambientes virtualizados apenas com intuito de teste.



## Registo

Para utilizar o software terá de criar uma conta de utilizador na área de Suporte e Assistência do nosso website e registar o seu produto. Posteriormente poderá ativá-lo.

Enquanto não registar e ativar o produto, receberá um pedido de registo do produto sempre que iniciar o programa. No caso de não ser feito o registo e ativação do produto, não será possível abrir o programa depois de terminar o período experimental.

Como utilizador registado, terá também acesso ao sistema de websupport e à área de transferência onde poderá transferir atualizações do software, pacotes MIM com perfis ICC e documentação técnica para o seu software.

## Registo do utilizador

1. Vá a <https://www.colorgate.com/support/en>.
2. Clique em LOGIN / REGISTO para ir para o site <https://www.colorgate.com/support/en/user-login>.

3. Clique em **REGISTAR AGORA!**.

[COLORGATE SUPPORT](#) > [ACCOUNT & REGISTRATION](#) > [USER REGISTRATION](#)

## USER REGISTRATION

### GREAT TO HAVE YOU HERE!

Please enter your data here to register as a user.

As a registered user, many support & service options are open to you.

You can register and manage your products, learn about events and, with an active Value Pack, you can contact our technical support directly.



#### User Registration

##### Access data

Email address\*

Password\*

Confirm password\*

Show password in plain text

\* Required field

##### PASSWORD REQUIREMENTS:

- > at least 9 characters long
- > at least one upper-case letter
- > at least one digit
- > avoid two or more identical characters next to each other
- > avoid character sequences (e.g. abc, XYZ, 123)

Next

4. Um assistente irá guiá-lo pelos passos seguintes.

Pode agora registar o seu produto.

## Registo do produto

1. Vá a <https://www.colorgate.com/support/en>.
2. Se não tiver sessão iniciada no seu perfil de utilizador, clique em **LOGIN / REGISTO** para iniciar sessão com o seu endereço de e-mail e palavra-passe.

3. No menu, seleccione **CONTA E REGISTO > Registo de produto** para chegar à página seguinte.

**ColorGATE** INNOVATIVE SOLUTIONS  
COMMITTED TO COLOR

COLORGATE SUPPORT > ACCOUNT & REGISTRATION > PRODUCT REGISTRATION

## PRODUCT REGISTRATION

### ONLY A FEW STEPS TO YOUR NEW SOFTWARE!

Please register your new software here.  
After product registration you will be able to run your software as well as purchased add-on modules beyond the trial period.

Have fun with your new ColorGATE product!

**Product registration**

To be able to operate your ColorGATE product beyond the test period, please perform a product registration.  
Enter the following data:

License number\*

Primary email address christian.hoeft@colorgate.com

Additional email addresses

\* Required field

Next

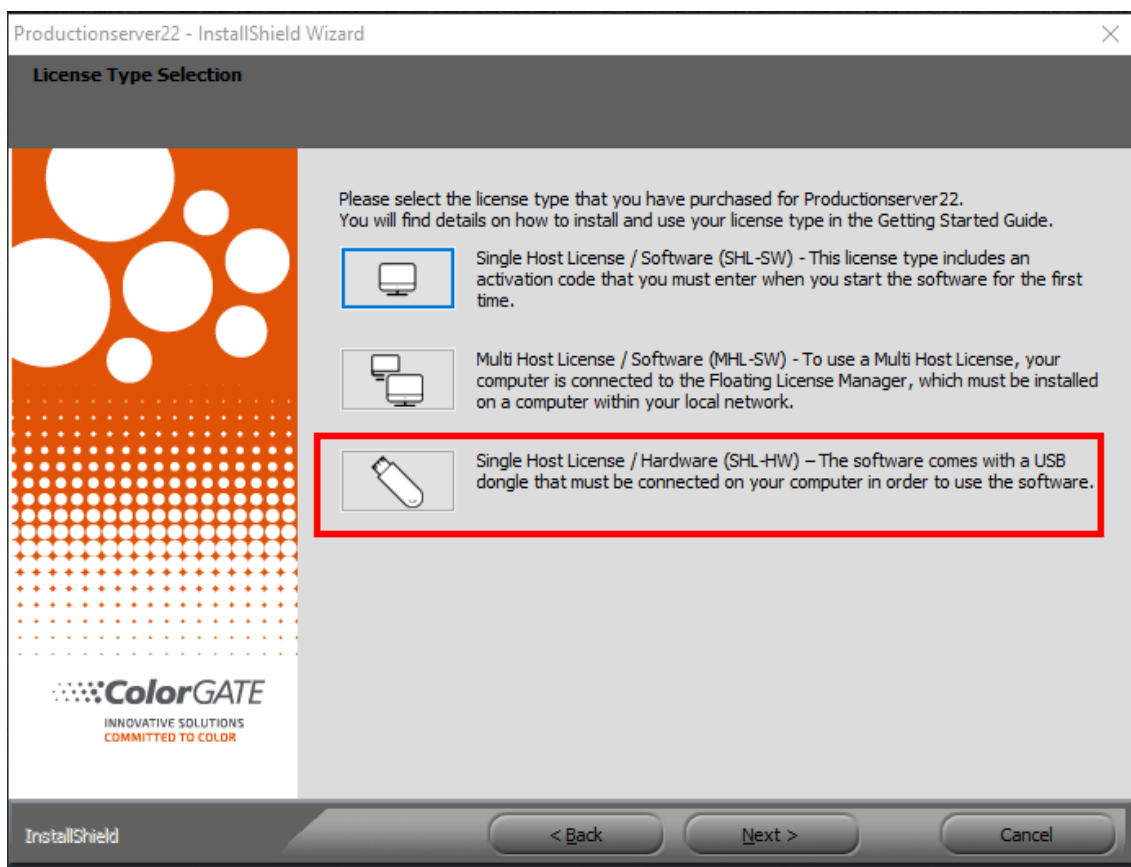
4. Um assistente irá guiá-lo pelos passos seguintes.

Iremos agora verificar as suas informações e enviar-lhe um e-mail num espaço de dois dias a notificá-lo de que o ficheiro de licença permanente está disponível para transferência no servidor web. Este ficheiro irá permitir-lhe ativar o seu produto.

## Instalação

**Pré-requisito:** ligue o dongle a uma porta USB antes de iniciar a instalação. Este deverá permanecer ligado para que seja possível utilizar o programa.

1. Transfira o instalador de software. Poderá fazê-lo em <https://support.colorgate.com> > Transferir > **Software** (será necessário iniciar sessão).
2. Abra o instalador e siga as instruções.
3. No passo **Seleção do tipo de licença** da instalação, selecione Licença de anfitrião único / Hardware (SHL-HW). Clique em **Seguinte** e siga as instruções para completar a instalação.



4. Para determinadas impressoras, poderá ser necessário instalar componentes de software opcionais, como módulos de “halftoning”. Poderá encontrá-los em <https://support.colorgate.com> > **Download** > **Software** > **Relativo à impressora**.
5. Se a impressora for operada por USB: instale o driver da impressora fornecido pelo fabricante.

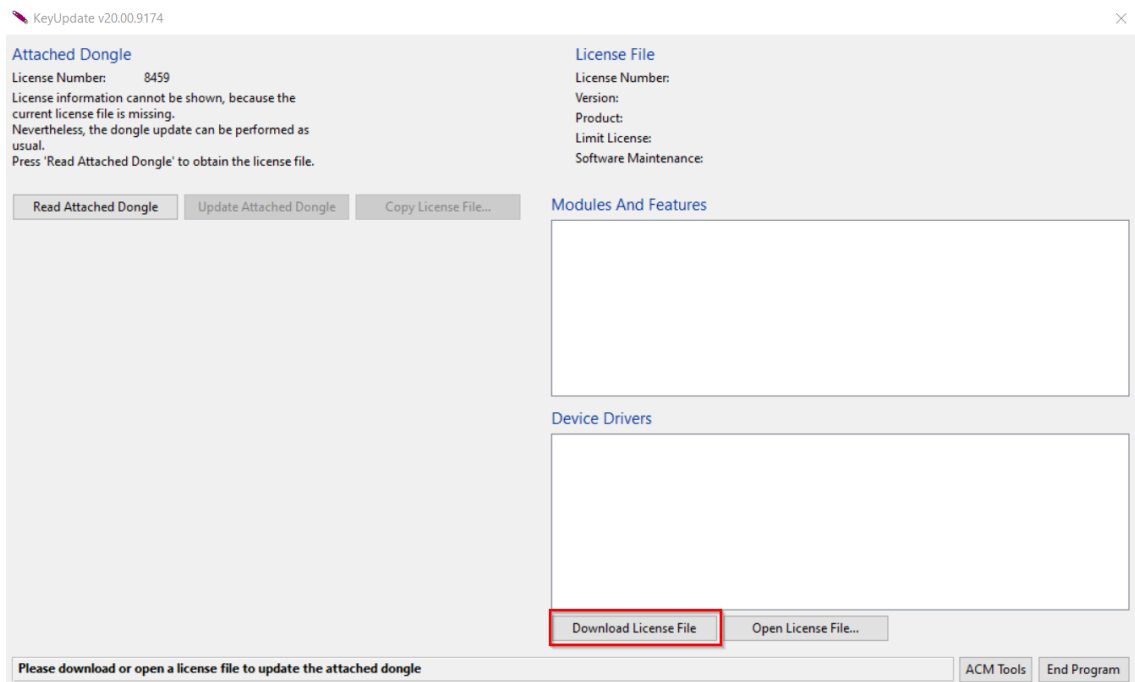
Instalou o software com êxito.

## Ativação

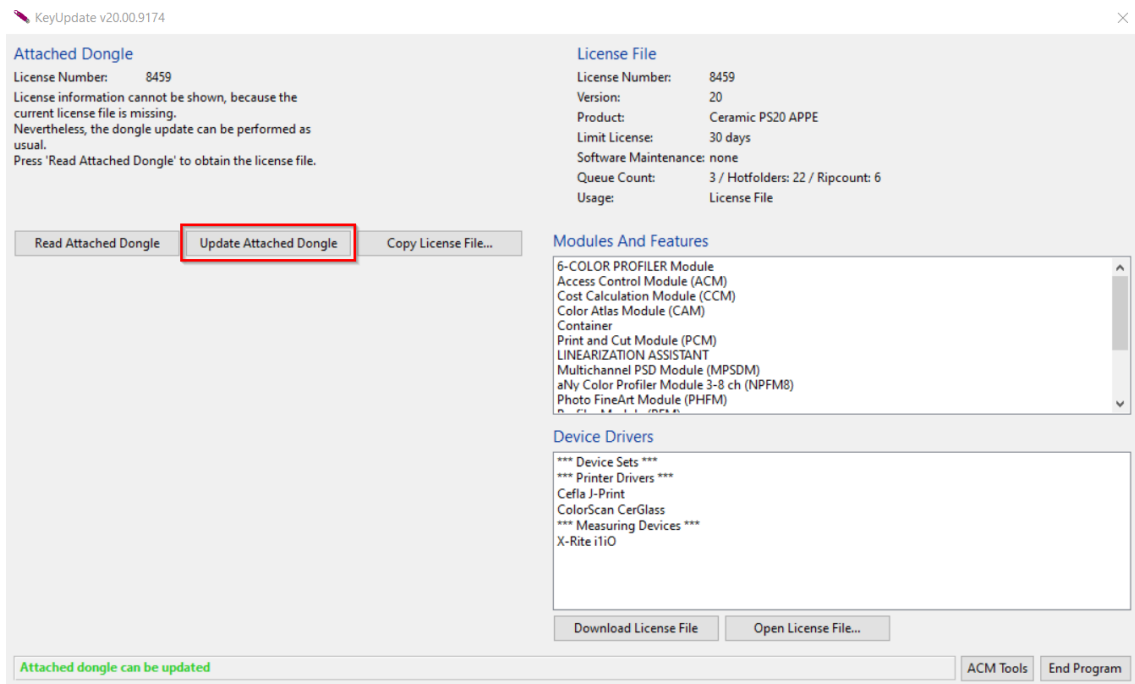
Depois de concluir o registo do produto, tem de ativar o software no primeiro arranque do programa transferindo o ficheiro de licença e vinculando-o ao seu dongle.

### Ativação online

1. Inicie o software. Abre-se uma caixa de diálogo que lhe permite abrir a ferramenta Keyupdate. Se não começar automaticamente, iniciar o Keyupdate.exe manualmente:  
C:\Program Files (x86)\ColorGATE Software\Productionserver22
2. Em Keyupdate, clique em **Transferir ficheiro da licença** para carregar o ficheiro de licença do servidor da web.



3. Clique em **Atualizar dongle ligado** para vincular o ficheiro de licença ao dongle.



O ficheiro de licença está agora vinculado ao dongle. O software pode agora ser usado sem restrições.

## Ativação offline

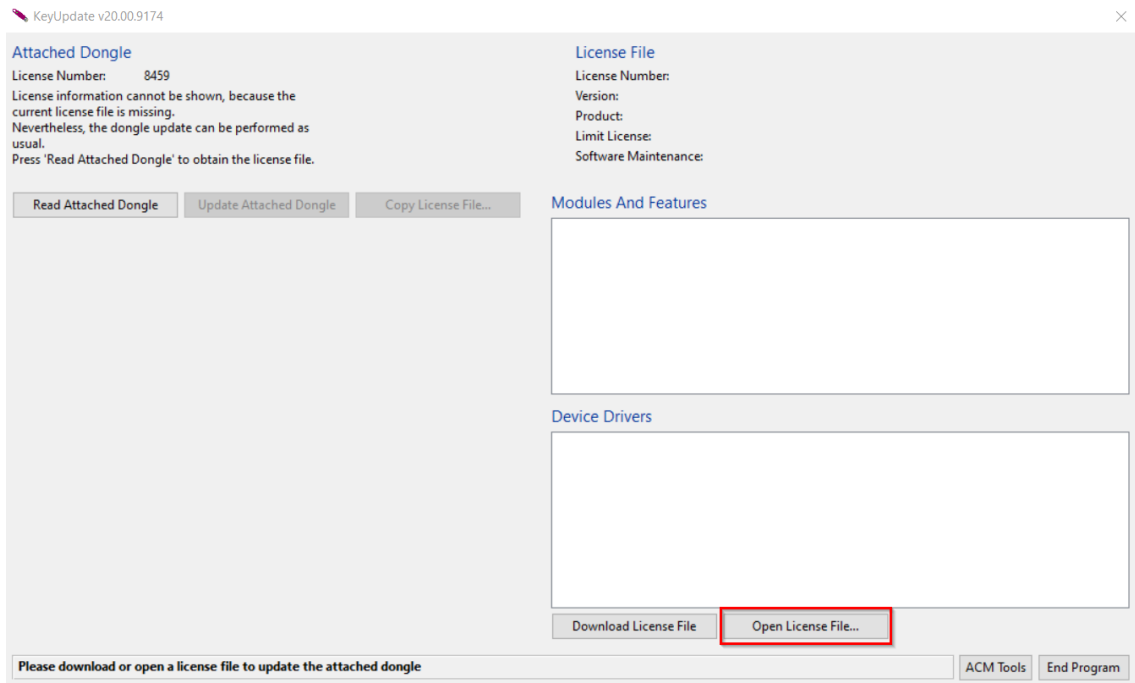
### Num computador com acesso à Internet

1. Vá a <https://www.colorgate.com/support/en>.
2. Se não tiver sessão iniciada no seu perfil de utilizador, clique em **LOGIN / REGISTO** para iniciar sessão com o seu endereço de e-mail e palavra-passe.
3. Clique em **MENU**, e depois clique em **Conta e licenças** para chegar ao seu perfil de utilizador.
4. Selecione o separador **Licenças**.
5. Selecione o número da licença pretendida. Na secção **Informações da licença** clique em **Transferir ficheiro da licença**.
6. Transfira o ficheiro de licença para o computador RIP, por ex. com uma pen USB ou através da rede local.

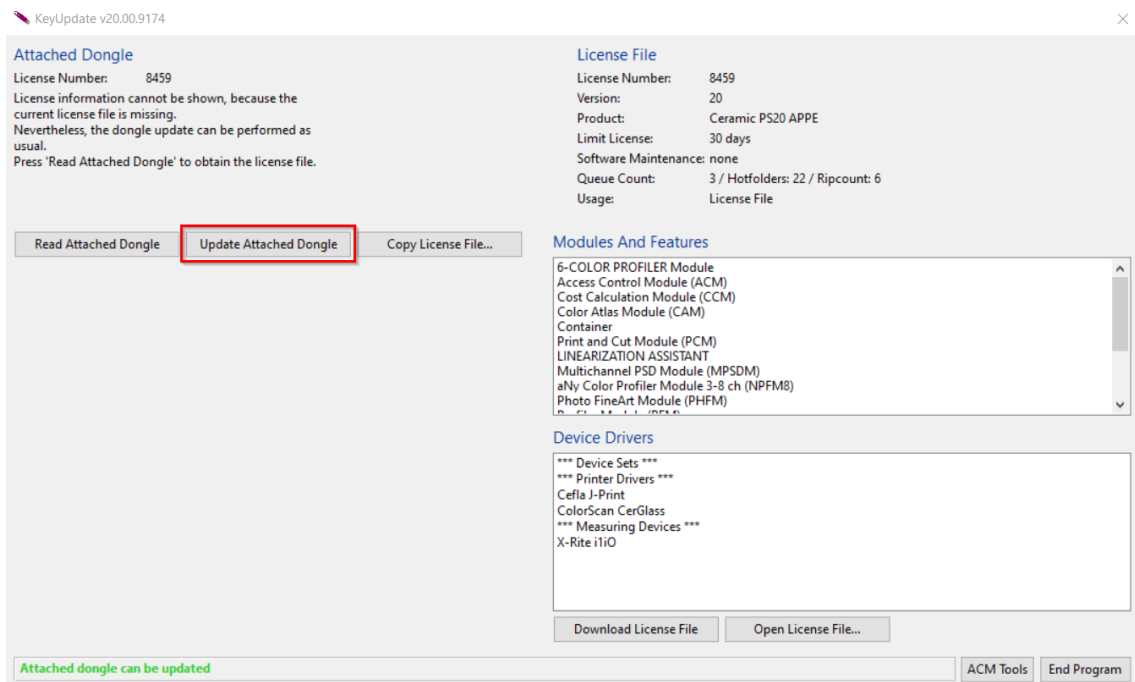
### No computador RIP

7. Inicie o software. Abre-se uma caixa de diálogo que lhe permite abrir a ferramenta Keyupdate. Se não começar automaticamente, inicie o Keyupdate.exe manualmente:  
 C:\Program Files (x86)\ColorGATE Software\Productionserver22

8. Em Keyupdate, clique em **Abrir ficheiro da licença** para abrir o ficheiro de licença a partir de uma drive local ou de rede e guardar.



9. Clique em **Atualizar dongle ligado** para vincular o ficheiro de licença ao dongle.



O ficheiro de licença está agora vinculado ao dongle. O software pode agora ser usado sem restrições.

## Opções de assistência

### Ajuda online

No software, pode abrir a ajuda online premindo F1.

### Pacote Económico

O Pacote Económico é um contrato de manutenção e assistência ao software disponível com todas as soluções de software ColorGATE. Inclui todas as atualizações, assim como acesso ao assistência técnica.

Mais informações em <https://www.colorgate.com/service-support/resources/value-packs>.

### Parceiro de Vendas ColorGATE

O seu revendedor é o primeiro ponto de contacto para pedidos de assistência.

### Assistência online

Se o seu revendedor não lhe puder dar a assistência necessária, a nossa assistência online está à sua disposição. Abra <https://www.colorgate.com/support/en> e inicie sessão com as suas informações de login pessoais. Através do botão **Websupport** pode criar um bilhete websupport.

**Nota:** tenha em atenção que o nosso serviço de apoio online só é disponibilizado com um ValuePack válido.